

TV


SPECIAL ADS

SPECIAL POSITIONS

Beschreibung, Handling & Produktionsanforderungen
2022


TV SPECIAL ADS PRODUKTFAMILIEN

MIT KLICK
AUF DAS
PRODUKT



SPECIAL POSITIONS

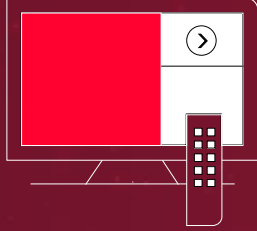
SPLITS		SPOTS	
BOOKIT und I/O	<ul style="list-style-type: none"> • Pre Split • Trailer Split • Single Split* • Double Split • Abspann Split • Program Split • Cut In Standard** 	SOM I/O	<ul style="list-style-type: none"> • Single Spot • Spotpremiere Light / Roadblocking
ADF	<ul style="list-style-type: none"> • Cut In Individuell • Individueller Split • Move Split • Sender Tipp Split 	ADF	<ul style="list-style-type: none"> • Sender Tipp Spot • ID Spot



SPECIAL CREATIONS

ADF

- Product Placement
- Redaktionelles Gewinnspiel
- Trailerbasiertes Gewinnspiel
- TV Advertorial
- Branded Entertainment Format
- Spotpremiere



SPECIAL AD BREAKS

BOOKIT und I/O

- Split Break
- Short Break
- Topic Break
- Topic Break Exclusive



SPONSORING

ADF

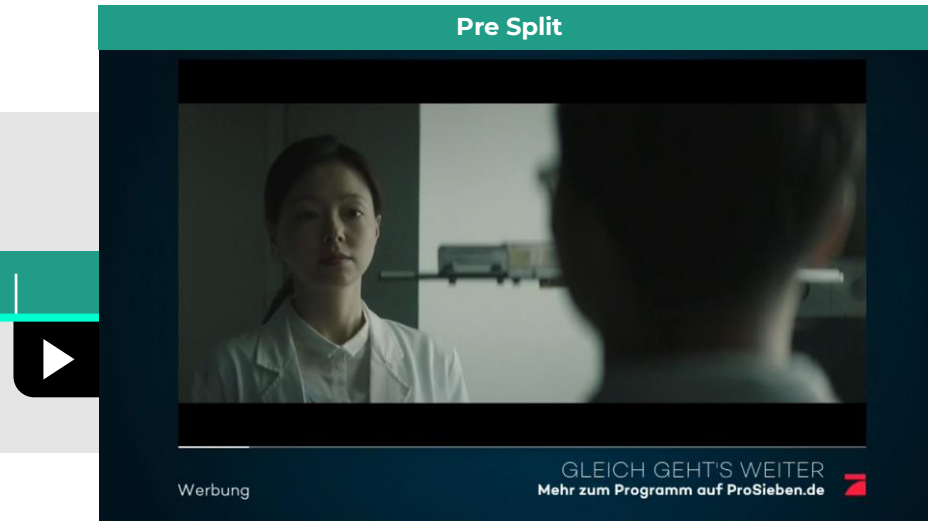
- Program Sponsoring
- Rubriken Sponsoring
- Title Sponsoring
- Trailer Sponsoring
- Grafik Sponsoring
- Label Sponsoring

SPECIAL POSITIONS

SPLITS

PRE SPLIT

„EXKLUSIVE WERBUNG VOR DER WERBUNG“



Beschreibung

- Platzierung eines Werbespots direkt im Anschluss an einen Programmteil, vor dem UWB

Details

- Ausstrahlung des Spots in einem redaktionellen Splitrahmen im Senderdesign
- Länge zwischen 10 - 30 sec.

Wirkung

- Hohe Reichweite durch programmnahe Platzierung

PRE SPLIT

DETAILINFORMATIONEN

Umfelder:

- Bei allen Formaten auf allen Sendern (vgl. Serienplanung)

Lizenz:

- Keine Lizenz notwendig

Produktionskosten:

- Keine

Buchungshinweis:

- Wettbewerbsausschluss (nach Nielsen Familie) des Program Sponsors bei noch nicht verkauften Positionen
- Stornierung 6 Wochen vor Ausstrahlung
- Keine Reservierung und Umbuchung möglich
- Länge: 10-30 Sekunden

Vorlaufzeiten:

- 5 Werktage vor Ausstrahlung, Anlieferung des sendefähigen Spots

Produktionsanforderungen:

- Digitale Anlieferung via [Uploader](#)
- Angaben GEMA Rechte (Label, Künstler, Titel ...) für Audiodateien

Senderseitige Aspekte:

- Keine

Juristische Aspekte:

- Split Screen Werbung
- Werberelevant
- Durchgängige Kennzeichnung „Werbung“ ab erstem Frame
- redaktioneller Hinweis ab erstem Frame

TRAILER SPLIT

„VOLLE AUFMERKSAMKEIT ZUM WIEDEREINSTART INS PROGRAMM“



Beschreibung

- Platzierung eines Werbespots am Ende des Trailerblocks flankierend zum folgenden Programmteil

Details

- Ausstrahlung des Spots in einem redaktionellen Splitrahmen im Senderdesign mit Countdown und Hinweis auf das folgende Programm
- Länge zwischen 10 - 30 sec., nach Rücksprache bis zu 60 sec.

Wirkung

- Vergleichsweise hohe Reichweite durch programmnahe Platzierung
- Guter Audience Flow durch Einblendung eines Countdowns zum Programmstart

TRAILER SPLIT

DETAILINFORMATIONEN

- Umfelder:**
- Bei allen Formaten auf allen Sendern möglich. (vgl. Serienplanung)
- Lizenz:**
- Keine Lizenz notwendig
- Produktionskosten:**
- Keine
- Buchungshinweis:**
- Wettbewerbsausschluss (nach Nielsen Familie) des Program Sponsors bei noch nicht verkauften Positionen
 - Stornierung 6 Wochen vor Ausstrahlung
 - Keine Reservierung und Umbuchung möglich
 - Länge: 10-30 Sekunden
- Vorlaufzeiten:**
- 5 Werktage vor Ausstrahlung, Anlieferung des sendefähigen Spots
- Produktionsanforderungen:**
- Digitale Anlieferung via [Uploader](#)
 - Angaben GEMA Rechte (Label, Künstler, Titel ...) für Audiodateien
- Senderseitige Aspekte:**
- Keine
- Juristische Aspekte:**
- Split Screen Werbung
 - Werberelevant
 - Durchgängige Kennzeichnung „Werbung“ ab erstem Frame
 - redaktioneller Hinweis ab erstem Frame

SINGLE SPLIT

„VOLLE AUFMERKSAMKEIT DURCH ALLEINSTELLUNG“



Beschreibung

- Platzierung eines Werbespots flankierend zwischen zwei Formaten

Details

- Ausstrahlung des Spots in einem redaktionellen Splitrahmen im Senderdesign
- Länge 10 - 30 sec., nach Rücksprache bis zu 60 sec. möglich

Wirkung

- Hohe Reichweite durch programmnahe Platzierung
- Alleinstellung ihres Spots

SINGLE SPLIT

DETAILINFORMATIONEN

Umfelder:

- Bei allen Formaten auf allen Sendern (vgl. Serienplanung)

Lizenz:

- Keine Lizenz notwendig

Produktionskosten:

- Keine

Buchungshinweis:

- Stornierung 6 Wochen vor Ausstrahlung
- Keine Reservierung und Umbuchung möglich
- Länge: 10-30 Sekunden

Vorlaufzeiten:

- 5 Werktage vor Ausstrahlung, Anlieferung des sendefähigen Spots

Produktionsanforderungen:

- Digitale Anlieferung via [Uploader](#)
- Angaben GEMA Rechte (Label, Künstler, Titel ...) für Audiodateien

Senderseitige Aspekte:

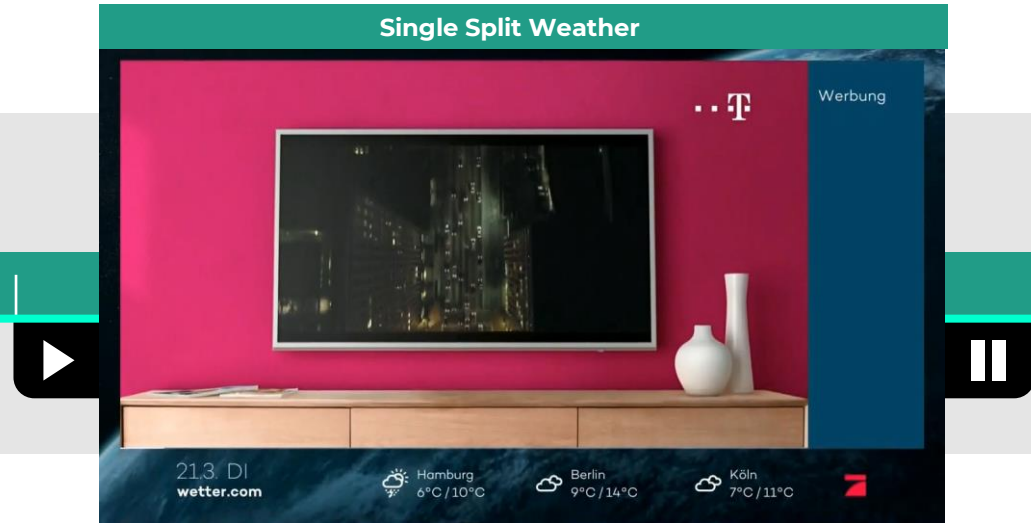
- Keine

Juristische Aspekte:

- Split Screen Werbung
- Werberelevant
- Durchgängige Kennzeichnung „Werbung“ ab erstem Frame
- redaktioneller Hinweis ab erstem Frame

SINGLE SPLIT WEATHER

„VOLLE AUFMERKSAMKEIT DURCH RELEVANZ“



Beschreibung

- Platzierung eines Werbespots im Wetterumfeld

Details

- Ausstrahlung des Spots in einem redaktionellen Splitrahmen im Senderdesign mit aktuellen Wetterdaten großer Städte
- Länge 10 - 30 sec., nach Rücksprache bis zu 60 sec. möglich

Wirkung

- Hohe Reichweite durch programmnahe Platzierung
- Alleinstellung ihres Spots
- Thematische Anlehnung möglich

SINGLE SPLIT WEATHER

DETAILINFORMATIONEN

Umfelder:

- SAT.1 und ProSieben

Lizenz:

- Keine Lizenz notwendig

Produktionskosten:

- Keine

Buchungshinweis:

- Stornierung 6 Wochen vor Ausstrahlung
- Keine Reservierung und Umbuchung möglich
- Länge: 10-30 Sekunden

Vorlaufzeiten:

- 5 Werktage vor Ausstrahlung, Anlieferung des sendefähigen Spots

Produktionsanforderungen:

- Digitale Anlieferung via [Uploader](#)
- Angaben GEMA Rechte (Label, Künstler, Titel ...) für Audiodateien

Senderseitige Aspekte:

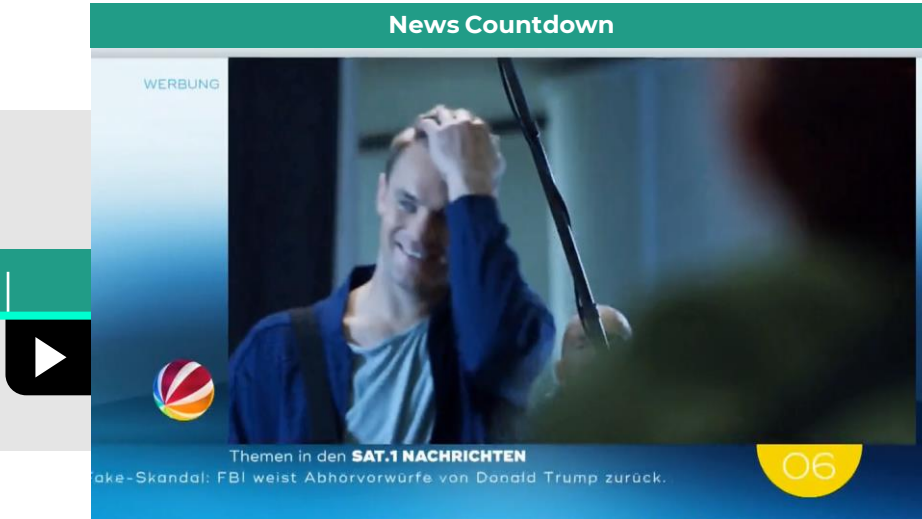
- Keine

Juristische Aspekte:

- Split Screen Werbung
- Werberelevant
- Durchgängige Kennzeichnung „Werbung“ ab erstem Frame
- redaktioneller Hinweis ab erstem Frame

NEWS COUNTDOWN

„RELEVANZ, DIE ABFÄRBT“



Beschreibung

- Platzierung eines Werbespots flankierend zum Programm direkt vor den Nachrichten

Details

- Ausstrahlung des Spots in einem redaktionellen Splitrahmen im Senderdesign
- Integration eines Newstickers im horizontalen Bereich des Rahmens
- Länge zwischen 15 - 30 sec.

Wirkung

- Hohe Aufmerksamkeit und Reichweite durch redaktionellen Mehrwert
- Thematische Anlehnung an Tagesaktualität möglich

NEWS COUNTDOWN

DETAILINFORMATIONEN

Umfelder:

- Vor den Nachrichten-Formaten möglich (vgl. Serienplanung)

Lizenz:

- Keine Lizenz notwendig

Produktionskosten:

- Keine

Buchungshinweis:

- Stornierung 6 Wochen vor Ausstrahlung
- Keine Reservierung und Umbuchung möglich
- Länge: 15-30 Sekunden

Vorlaufzeiten:

- 5 Werktage vor Ausstrahlung, Anlieferung des sendefähigen Spots

Produktionsanforderungen:

- Digitale Anlieferung via [Uploader](#)
- Angaben GEMA Rechte (Label, Künstler, Titel ...) für Audiodateien

Senderseitige Aspekte:

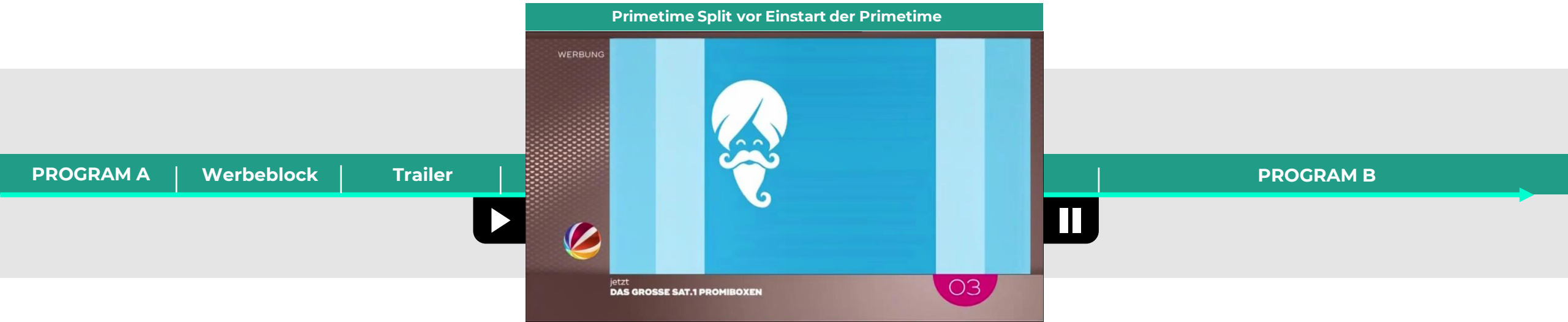
- Keine

Juristische Aspekte:

- Split Screen Werbung
- Werberelevant
- Durchgängige Kennzeichnung „Werbung“ ab erstem Frame
- redaktioneller Hinweis ab erstem Frame

PRIMETIME SPLIT

„DIE EXKLUSIVE PLATZIERUNG ZUR PRIMETIME“



Beschreibung

- Letzte Werbeform vor Einstart des 20:15 Uhr Programms

Details

- Ausstrahlung des Spots in einem redaktionellen Splitrahmen im Senderdesign
- Länge 10 - 30 sec., nach Rücksprache bis zu 60 sec. möglich

Wirkung

- Hohe Reichweite durch programmnahe Platzierung
- Alleinstellung ihres Spots

PRIMETIME SPLIT

DETAILINFORMATIONEN

Umfelder:

- Bei allen Formaten auf den Sendern ProSieben, Sat.1 und Kabel Eins (vgl. Serienplanung)

Lizenz:

- Keine Lizenz notwendig

Produktionskosten:

- Keine

Buchungshinweis:

- Stornierung 6 Wochen vor Ausstrahlung
- Keine Reservierung und Umbuchung möglich
- Länge: 10-30 Sekunden

Vorlaufzeiten:

- 5 Werktage vor Ausstrahlung, Anlieferung des sendefähigen Spots

Produktionsanforderungen:

- Digitale Anlieferung via [Uploader](#)
- Angaben GEMA Rechte (Label, Künstler, Titel ...) für Audiodateien

Senderseitige Aspekte:

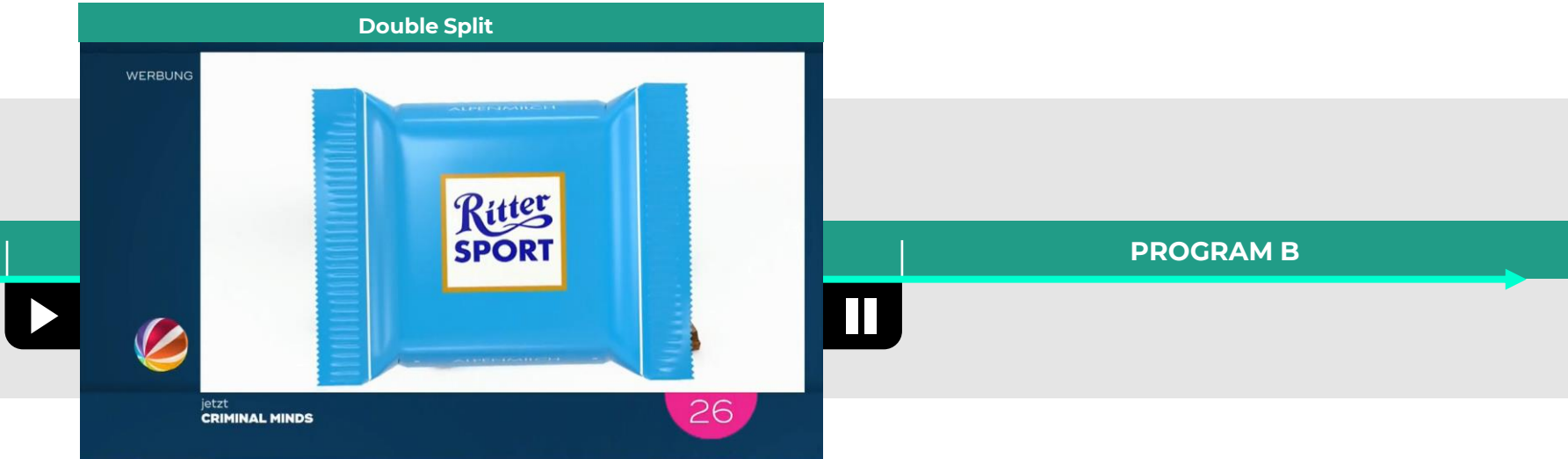
- Keine

Juristische Aspekte:

- Split Screen Werbung
- Werberelevant
- Durchgängige Kennzeichnung „Werbung“ ab erstem Frame
- redaktioneller Hinweis ab erstem Frame

DOUBLE SPLIT

„DIE EXKLUSIVE ECKPLATZIERUNG“



Beschreibung

- Im Scharnier zwischen zwei Formaten wird der Spot im Splitscreen präsentiert

Details

- Ausstrahlung des Spots in einem redaktionellen Splitrahmen im Senderdesign
- Spotlänge: 10 - 30sec.
- Block Länge: max. 45 Sek.
- Durch Belegung mit zwei ausgewählten Motiven profitiert Ihr Spot immer von der Eckplatzierung

Wirkung

- Beste Platzierungen in der Prime
- Maximale Aufmerksamkeit durch Programmnähe
- Programmhinweis mit Countdown auf das nachfolgende Programm garantiert optimalen Audience Flow

DOUBLE SPLIT

DETAILINFORMATIONEN

Umfelder:

- Bei allen Formaten auf allen Sendern (vgl. Serienplanung)

Lizenz:

- Keine Lizenz notwendig

Produktionskosten:

- Keine

Buchungshinweis:

- Stornierung 6 Wochen vor Ausstrahlung
- Keine Reservierung und Umbuchung möglich
- Länge: 10-30 Sekunden
- bei nur einer Buchung Abwicklung als Single-Split

Vorlaufzeiten:

- 5 Werktage vor Ausstrahlung, Anlieferung des sendefähigen Spots

Produktionsanforderungen:

- Digitale Anlieferung via [Uploader](#)
- Angaben GEMA Rechte (Label, Künstler, Titel ...) für Audiodateien

Senderseitige Aspekte:

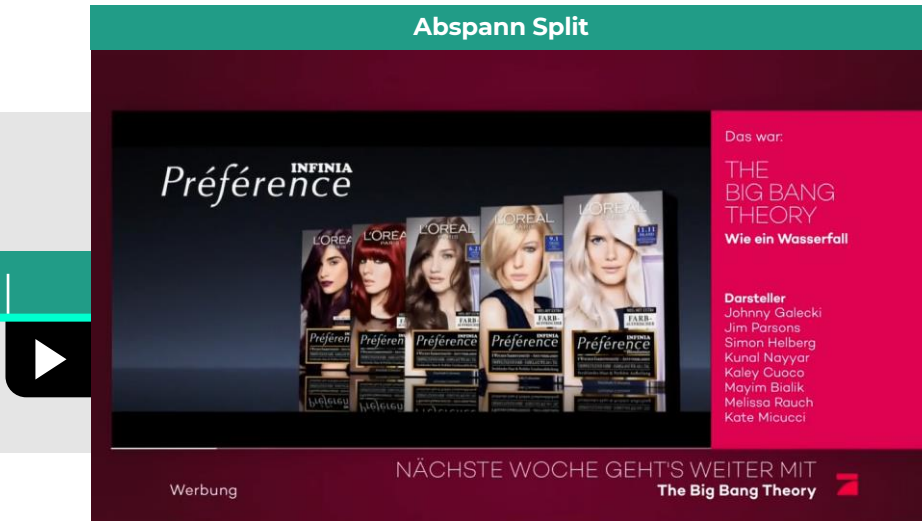
- Keine

Juristische Aspekte:

- Split Screen Werbung
- Werberelevant
- Durchgängige Kennzeichnung „Werbung“ ab erstem Frame
- redaktioneller Hinweis ab erstem Frame

ABSPANN SPLIT

„ALLEINSTELLUNG IN BESTER GESELLSCHAFT“



Beschreibung

- Platzierung eines Werbespots direkt im Abspann des Formats

Details

- Ausstrahlung des Spots in einem redaktionellen Splitrahmen im Senderdesign
- Länge zwischen 15 -30 sec.

Wirkung

- Hohe Reichweite durch programmnahe Platzierung
- Enge Formatbindung durch Einblendung programmbezogener Informationen (Credits) innerhalb des redaktionellen Bereichs

ABSPANN SPLIT

DETAILINFORMATIONEN

Umfelder:

- Bei allen Formaten auf allen Sendern möglich (vgl. Serienplanung)

Lizenz:

- Keine Lizenz notwendig

Produktionskosten:

- Keine

Buchungshinweis:

- 6 Wochen Vorkaufsrecht vor Ausstrahlung und Wettbewerbsausschluss (nach Nielsen Familie) des Program Sponsors
- Stornierung 6 Wochen vor Ausstrahlung
- Keine Reservierung und Umbuchung möglich
- Länge: 15-30 Sekunden

Vorlaufzeiten:

- 5 Werktage vor Ausstrahlung, Anlieferung des sendefähigen Spots

Produktionsanforderungen:

- Digitale Anlieferung via [Uploader](#)
- Angaben GEMA Rechte (Label, Künstler, Titel ...) für Audiodateien

Senderseitige Aspekte:

- Keine

Juristische Aspekte:

- Split Screen Werbung
- Werberelevant
- Durchgängige Kennzeichnung „Werbung“ ab erstem Frame
- redaktioneller Hinweis ab erstem Frame

PROGRAM SPLIT

„EXKLUSIVITÄT MITTEN IM PROGRAMM“



Beschreibung

- Platzierung eines Werbespots als Unterbrechung des laufenden Programms direkt im Format

Details

- Ausstrahlung des Spots in einem redaktionellen Splitrahmen im Senderdesign
- Länge zwischen 15 -30 sec.

Wirkung

- Reichweite auf Programmniveau
- Höchste Aufmerksamkeit durch Platzierung vor dramaturgischen Höhepunkten

PROGRAM SPLIT

DETAILINFORMATIONEN

Umfelder:

- Bei allen Formaten außer Lizenz- und Fictional Formaten auf allen Sendern möglich (vgl. Serienplanung)

Lizenz:

- Keine Lizenz notwendig

Produktionskosten:

- Keine

Buchungshinweis:

- 6 Wochen Vorkaufsrecht vor Ausstrahlung und Wettbewerbsausschluss (nach Nielsen Familie) des Program Sponsors
- Stornierung 6 Wochen vor Ausstrahlung
- Keine Reservierung und Umbuchung möglich
- Länge: 15-30 Sekunden

Vorlaufzeiten:

- 5 Werktage vor Ausstrahlung, Anlieferung des sendefähigen Spots

Produktionsanforderungen:

- Digitale Anlieferung via [Uploader](#)
- Angaben GEMA Rechte (Label, Künstler, Titel ...) für Audiodateien

Senderseitige Aspekte:

- Keine

Juristische Aspekte:

- Split Screen Werbung
- Werberelevant
- Durchgängige Kennzeichnung „Werbung“ ab erstem Frame
- redaktioneller Hinweis ab erstem Frame

CUT IN

„IHR WERBEMITTEL MITTEN IM PROGRAMM“



Beschreibung

- Grafische Einblendung über dem laufenden Programm an geeigneten dramaturgischen Stellen
- Kein TV Spot erforderlich

Details

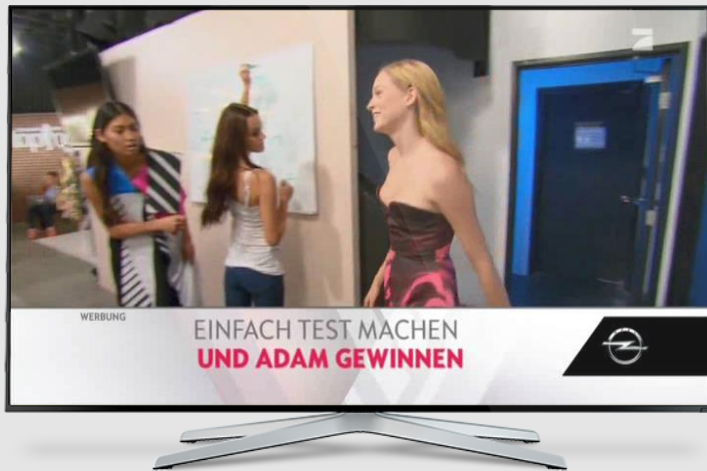
- Länge zwischen 7 - 10 sec.
- Je nach Format individuelle Formgebung der Einblendung möglich
- Varianten: horizontal, vertikal, Zoom, auditiv, situativ oder individuell
- Kennzeichnung als „Werbung“

Wirkung

- Reichweite auf Programmniveau
- Höchste Aufmerksamkeit durch augenfällige Integration
- Kontextuale und situative Ausstrahlung mit Bezug zu Sendungsinhalten möglich

STANDARD CUT IN VARIANTEN

Horizontaler Cut In



€ Pricing: [Verfügbarkeitsliste](#)

📍 Platzierung: [Verfügbarkeitsliste](#)

Cut In Zoom



€ Pricing: [Verfügbarkeitsliste](#)

📍 Platzierung: [Verfügbarkeitsliste](#)

Vertikaler Cut In



€ Pricing: [Verfügbarkeitsliste](#)

📍 Platzierung: Vorbehaltlich Sender-Freigabe

INDIVIDUELLE CUT IN VARIANTEN

DIE UNTERSCHIEDLICHEN INDIVIDUALITÄTSKRITERIEN

Situative Ausspielung



€ Aufschlag: Je nach Anzahl Individ.-Kriterien: 30% / 50% / 70%

📍 Platzierung: Individuelle Anfrage beim Sender

Design non-standard*



€ Aufschlag: Je nach Anzahl Individ.-Kriterien: 30% / 50% / 70%

📍 Platzierung: Individuelle Anfrage beim Sender

Integriertes Audio



€ Aufschlag: Je nach Anzahl Individ.-Kriterien: 30% / 50% / 70%

📍 Platzierung: Individuelle Anfrage beim Sender

BESCHLEUNIGTER PROZESS BEI PRICING DER INDIVIDUELLEN CUT INS

KEINE ZUSÄTZLICHE ABFRAGE VON PREISGRUPPEN MEHR NÖTIG

PG Cut In (TA95) aus Verfügbarkeitsliste
+
Dispopreisprozent



Berechnung **Dispopreisprozent**, abhängig von Anzahl an Individualitätskriterien

Individualitätskriterien*: Situative Auspielung, Abweichung von Standardmaße, Cut In mit Ton

1 Individualitätskriterium	2 Individualitätskriterien	3 Individualitätskriterien
30%	50%	70%

Beispiel: Den Preis für einen Cut In Audio mit situativer Auspielung (2 Individualitätskriterien) berechnet man, indem man die Preisgruppe des Standard Cut Ins mit einem Index von 150% veranschlagt

DETAILINFORMATIONEN

Umfelder:

- Auf Anfrage bei allen eigenproduzierten Formaten mit neutralen Flächen (Bsp. Publikum) auf allen Sendern möglich.

Lizenz:

- Keine Lizenz notwendig

Produktionskosten:

- Individuell, abhängig von Konzept und Produktionsmitteln

Buchungshinweis:

- 6 Wochen Vorkaufsrecht vor Ausstrahlung und Wettbewerbsausschluss (nach Nielsen Familie) des Program Sponsors
- Ggf. nur wochenweise buchbar
- Stornierung 6 Wochen vor Ausstrahlung
- Keine Reservierung und Umbuchung möglich

Vorlaufzeiten:

- Inhaltliche und juristische Prüfung vor Produktion des Cut Ins
- Standard Cut In: 15 Werktage vor Ausstrahlung finale juristische Abnahme; 10 Werktage vor Ausstrahlung Anlieferung des sende-fähigen Cut In
- individueller Cut In/Cut In Zoom: 20 Werktage vor Ausstrahlung finale juristische Abnahme; 15 Werktage vor Ausstrahlung Anlieferung des sendefähigen Materials

Produktionsanforderungen:

- Verlustfreies Quicktime mit 50 FPS / Animation / RGB + Alpha / Direkt (ohne Maske) – via FTP-Download-Link, DVD, CD oder auf mobilem Datenträger
- Beim Cut In Zoom kann die Produktion ausschließlich über die SevenOne AdFactory erfolgen.

Bei Produktion durch die SevenOne AdFactory:
[siehe Produktionsanforderungen SevenOne AdFactory](#)

Senderseitige Aspekte:

- In Abstimmung mit dem Sender

Juristische Aspekte:

- In jeder Cut In Werbeform muss der Schriftzug „Werbung“ innerhalb der Title Area und vom ersten bis zum letzten Frame sichtbar und integriert sein, dies kann durch die Echtzeitgrafik oder aber auch durch den Kunden vorab, integriert werden
- Die Werbekennzeichnung muss mindestens 16 pt bei SD betragen und 30pt bei HD betragen, empfehlenswert ist die Einrichtung der Werbekennzeichnung durch die ProSiebenSat.1 Produktion – Echtzeitgrafik
- Sollten Animation bzw. Videos innerhalb des Cut Ins verwendet werden, dürfen diese eine Gesamtpixelgröße von 165.000 Pixel nicht überschreiten
- Verwendung einer neutrale Fläche (Bsp. Publikumsschwenk) zur
- Wahrung von Persönlichkeitsrechten empfehlenswert
- Platzierungsmöglichkeiten in Formaten mit Placement eingeschränkt
- Werberelevant

INDIVIDUELLER SPLIT

„DER PERFEKTE RAHMEN FÜR IHREN SPOT“



Beschreibung

- Individualisierung des redaktionellen Splitrahmens durch Integration werblicher Elemente oder visuelle Anpassung an den TV Spot
- Raum für zusätzliche werbliche Inhalte, zum Beispiel besondere Angebote / Verstärkung der USP's

Details

- Eindeutige Trennung von werblicher und redaktioneller Fläche muss gegeben sein
- Platzierungsflexibilität auf allen Splitflächen mit Ausnahme des Abspann-Splits

Wirkung

- Enge Senderbindung durch kundenindividuelle Anpassung des Splitrahmens (Übernahme der Farbwelt, Integration von Key Visuals, etc.)
- Höchste Aufmerksamkeit für den Spot im Split
- Hohe Reichweite durch programmnahe Platzierung

INDIVIDUELLER SPLIT

DETAILINFORMATIONEN

Umfelder:

- Auf Anfrage bei allen Sendern möglich

Lizenz:

- Keine Lizenz notwendig

Produktionskosten:

- Individuell, abhängig von Konzept und Produktionsmitteln

Buchungshinweis:

- Keine Stornierung möglich
- Keine Reservierung und Umbuchung möglich
- Abrechnung ab dem ersten Frame des Kundenspots / werblichen Elements

Vorlaufzeiten:

- Inhaltliche und juristische Prüfung des Storyboards vor Produktion des Splits
- Materialanlieferung für die Produktion durch die SevenOne AdFactory, individuell abhängig von Konzept, Testimonial, Produktionsmitteln und Motivanzahl
- individuell abhängig von Konzept und Format:
 - 25 Werktage vor Ausstrahlung finale juristische Freigabe
 - 15 Werktage vor Ausstrahlung Anlieferung des sendefähigen Spots

Produktionsanforderungen:

Bei Produktion durch die SevenOne AdFactory:
[siehe Produktionsanforderungen SevenOne AdFactory](#)

Senderseitige Aspekte:

- In Abstimmung mit dem Sender

Juristische Aspekte:

- Redaktioneller horizontaler Frame und werblicher vertikaler Frame müssen strikt optisch getrennt werden
- Sendehinweise und Werbekennzeichnung dürfen nicht verdeckt werden
- Senderikone darf in die Gestaltung nicht mit einbezogen werden und muss über die Gesamtlänge sichtbar sein
- Redaktioneller Hinweis im Splitrahmen darf nicht in inhaltlichem und funktionalem Bezug zum Werbespot stehen
- Werberelevant

MOVE SPLIT

„DER KREATIVE KICK-START FÜR IHREN SPLIT“



PROGRAM A

UWB

Beschreibung

- Gestaltung des Übergangs vom Programm in einen individuellen Split durch kreative Gestaltung eines redaktionellen Senderelements

Details

- Platzierung in der Regel auf Pre Split Position
- Alle anderen Platzierungen individuell zu klären
- Kennzeichnung des werblichen Teils des Übergangs als „Werbung“

Wirkung

- Enge Senderbindung durch kundenindividuelle Anpassung des Senderelements (Übernahme der Farbwelt, Integration von Key Visuals, etc.)
- Hohe Reichweite durch Platzierung unmittelbar am Programm

MOVE SPLIT

DETAILINFORMATIONEN

Umfelder:

- Auf Anfrage bei allen Sendern möglich

Lizenz:

- Keine Lizenz notwendig

Produktionskosten:

- Individuell, abhängig von Konzept und Produktionsmitteln

Buchungshinweis:

- Keine Stornierung möglich
- Keine Reservierung und Umbuchung möglich
- Abrechnung ab dem ersten Frame des Move Splits

Vorlaufzeiten:

- Inhaltliche und juristische Prüfung des Storyboards vor Produktion des Splits
- Materialanlieferung für die Produktion durch die SevenOne AdFactory, individuell abhängig von Konzept, Testimonial, Produktionsmitteln und Motivanzahl
- individuell abhängig von Konzept und Format:
 - 25 Werktage vor Ausstrahlung finale juristische Freigabe
 - 15 Werktage vor Ausstrahlung Anlieferung des sendefähigen Spots

Produktionsanforderungen:

Bei Produktion durch die SevenOne AdFactory:
[siehe Produktionsanforderungen SevenOne AdFactory](#)

Senderseitige Aspekte:

- In Abstimmung mit dem Sender

Juristische Aspekte:

- Redaktioneller horizontaler Frame und werblicher vertikaler Frame müssen strikt optisch getrennt werden
- Werbekennzeichnung ab erstem Frame der Kundenintegration
- Sendehinweise und Werbekennzeichnung dürfen nicht verdeckt werden
- Senderikone darf in die Gestaltung nicht mit einbezogen werden und muss über die Gesamtlänge sichtbar sein
- Werberelevant

SENDER TIPP SPLIT

„IHR PRODUKT EMPFOHLEN VOM SENDER“



Beschreibung

- Sender Tipps ermöglichen es, ihr Produkt von einer Sendermarke präsentieren zu lassen
- Ihr TV-Spot wird dabei von Senderelementen ummantelt und als Sender Tipp ausgestrahlt.
- Große Auswahl an produktgruppen-spezifischen Tipps auf allen Sendern verfügbar

Details

- Platzierung im UWB oder auf Splitflächen möglich
- 3 sec. Opener + 2" Closer, Länge Kundenspot max. 25 sec.
- Optional zusätzlicher 3-5 sec. Hinweis auf Online Special möglich

Wirkung

- Maximal hohes Zuschauer Involvement
- Hohe Akzeptanz und Glaubwürdigkeit
- Tipp Portfolio entspricht Zielgruppe und Tonalität der Sendermarke

SENDER TIPP SPLIT

DETAILINFORMATIONEN

Umfelder:

- Je nach Tipp Portfolio auf allen Sendern frei planbar im UWB und auf Splitpositionen möglich

Lizenz:

- Keine Lizenz notwendig

Produktionskosten:

- Opener+Closer ca. 1.750 € inkl. HU
- Nur Opener ca. 1.200 € inkl. HU
- Opener+Bauchbinde+Closer ca. 2.000 € inkl. HU
- Opener+Online Special+Closer ca. 2.600 € inkl. HU

Buchungshinweis:

- Stornierung 6 Wochen vor Ausstrahlung
- Gesamtlänge von 30 Sekunden darf nicht überschritten werden
- Abrechnung ab dem ersten Frame des Sender Tipps (Gesamtlänge inkl. Verpackung)

Vorlaufzeiten:

- 20 Werkzeuge vor Ausstrahlung, Anlieferung des sendefähigen Spots

Produktionsanforderungen:

- Digitale Anlieferung via Downloadlink
- Angaben GEMA Rechte (Label, Künstler, Titel ...) für Audiodateien

Senderseitige Aspekte:

- Inhaltliche und juristische Freigabe muss im Vorfeld erfolgen

Juristische Aspekte:

- Werberelevant
- Kennzeichnung „Werbung“ in voller Länge

Pricing:

- Aufschlag: 30% auf UWB / Split Pricing
- Ausnahme: Entertainment Tipp (Kino Tipp und Games Tipp der Kino-/ECC-Kunden*) ohne Aufschlag

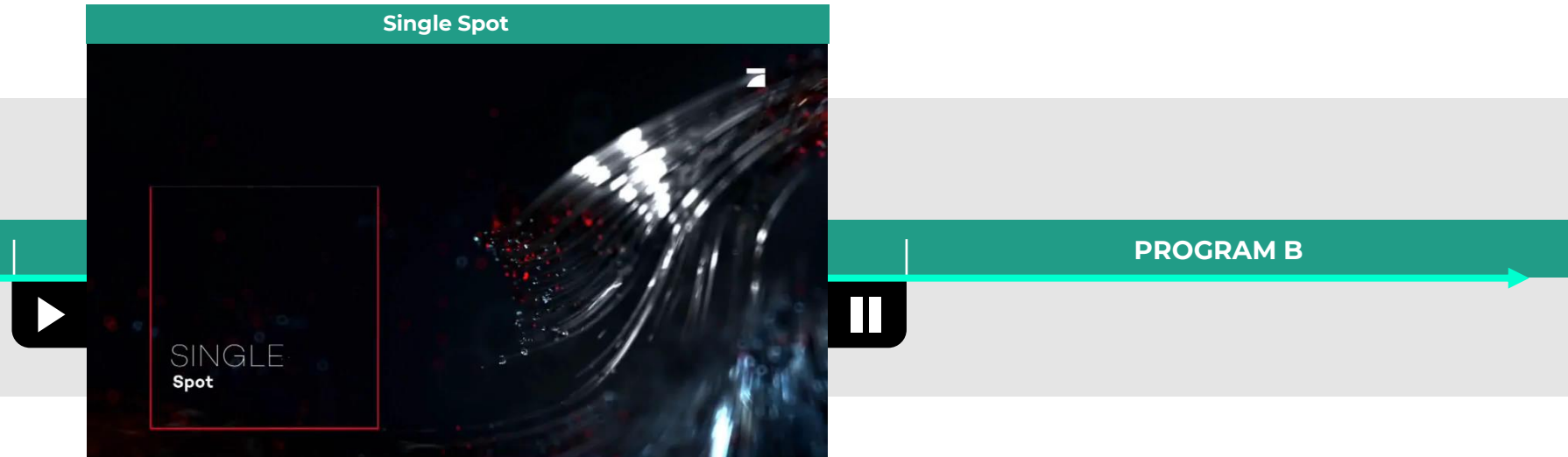
The background of the image is a dark, almost black, field filled with numerous out-of-focus circular spots in shades of red and orange, creating a bokeh effect. The spots vary in size and intensity, with some appearing as bright, solid colors and others as faint, glowing halos.

SPECIAL POSITIONS

SPOTS

SINGLE SPOT

„NACH EINEM SPOT GEHT'S WEITER...“



Beschreibung

- Exklusivplatzierung eines Werbespots flankierend zwischen zwei Formaten

Details

- Ausstrahlung im Vollbild ohne redaktionellen Rahmen
- Länge zwischen 10 -30 sec., nach Rücksprache bis zu 60 sec.

Wirkung

- Hohe Reichweite durch programmnahe Platzierung

SINGLE SPOT

DETAILINFORMATIONEN

- Umfelder:**
 - Auf Anfrage bei allen Sendern möglich (vgl. Serienplanung)
- Lizenz:**
 - Keine Lizenz notwendig
- Produktionskosten:**
 - Keine
- Buchungshinweis:**
 - Stornierung 6 Wochen vor Ausstrahlung
 - Keine Reservierung und Umbuchung möglich
 - Länge: 10-30 Sekunden
- **Vorlaufzeiten:**
 - 5 Werktage vor Ausstrahlung, Anlieferung des sendefähigen Spots
- Produktionsanforderungen:**
 - Digitale Anlieferung via [Uploader](#)
 - Angaben GEMA Rechte (Label, Künstler, Titel ...) für Audiodateien
- Senderseitige Aspekte:**
 - Keine
- Juristische Aspekte:**
 - Werberelevant

SPOTPREMIERE LIGHT / SINGLE SPOT - EINZELBELEGUNG / ROADBLOCKING

„ZUM ERSTEN MAL IM TV“



Beschreibung

- Vorstellung eines neuen TV Spots durch den / die Sender (Spotpremiere light) bzw. Alleinstellung Ihres bestehenden Spots (Single Spot)
- Platzierung um ca. 20:13 Uhr auf einem oder mehreren Sendern der Gruppe gleichzeitig (Roadblocking) direkt vor Einstart des Prime Time Programms

Details

- Einleitung des Elements durch exklusiven Sonder-Werbeopener im Senderdesign
- Länge 10 – 89 sec.
- Als Longspot (< 89 sec.) kennzeichnungspflichtig als DWS

Wirkung

- Ideale Eignung als Auftakt einer neuen Kampagne
- Hohe (Netto-) Reichweite durch programmnahe Integration und prominente Sendezeit

SPOTPREMIERE LIGHT - EINZELBELEGUNG / ROADBLOCKING

DETAILINFORMATIONEN

Umfelder:

- Auf allen Sendern möglich (vgl. Pricing Tool)

Produktionskosten:

- Bei sendefertiger Anlieferung keine Handlingkosten

Buchungshinweis:

- Buchung: Empfohlen mind. 6 Wochen vor Ausstrahlung
- Stornierung bis 6 Wochen vor Ausstrahlung
- Keine Reservierung und Umbuchung möglich
- Platzierung: vorbehaltenlich Prüfung durch SevenOne Media
- Pricing bezieht sich auf reine Nettolänge des Kundenspots
- nur originär neuer Werbespot, maximal sechs Tage alt (keine neuen Sprach- oder Schnittversionen)

Vorlaufzeiten:

- 15 Werktage vor Ausstrahlung finale juristische Abnahme
- 10 Werktage vor Ausstrahlung Anlieferung des sendefähigen Spots
- Bei Produktion durch die SevenOne Ad Factory, individuell abhängig von Konzept und Produktionsmitteln

Produktionsanforderungen:

Bei Produktion durch die SevenOne AdFactory:
[siehe Produktionsanforderungen SevenOne AdFactory](#)

Senderseitige Aspekte:

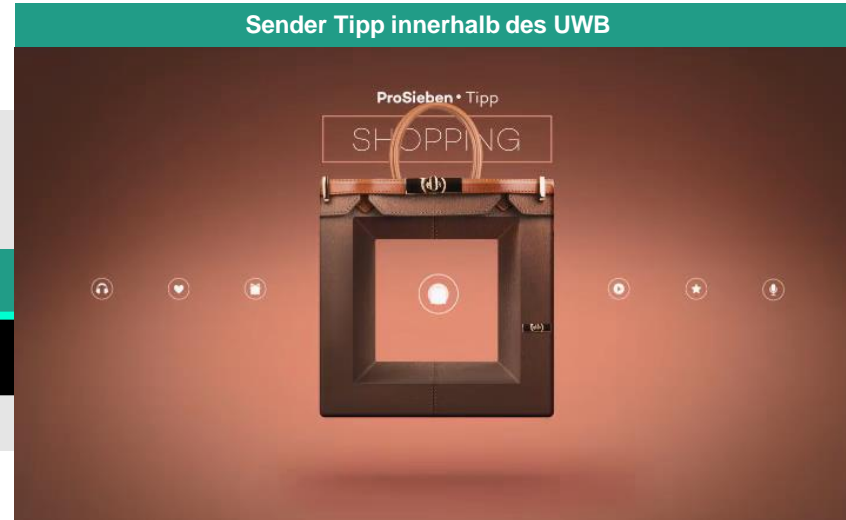
- In Abstimmung mit dem Sender

Juristische Aspekte:

- werberelevant
- keine Dauerwerbesendung
- Kennzeichnungspflichtig (als DWS) wenn länger als 89 sec.

SENDER TIPP SPOT

„IHR PRODUKT EMPFOHLEN VOM SENDER“



Beschreibung

- Sender Tipps ermöglichen es, ihr Produkt von einer Sendermarke präsentieren zu lassen
- Ihr TV-Spot wird dabei von Senderelementen ummantelt und als Sender Tipp ausgestrahlt.
- Große Auswahl an produktgruppen-spezifischen Tipps auf allen Sendern verfügbar

Details

- Platzierung im UWB oder auf Splitflächen möglich
- 3 sec. Opener + 2" Closer, Länge Kundenspot max. 25 sec.
- Optional zusätzlicher 3-5 sec. Hinweis auf Online Special möglich

Wirkung

- Maximal hohes Zuschauer Involvement
- Hohe Akzeptanz und Glaubwürdigkeit
- Tipp Portfolio entspricht Zielgruppe und Tonalität der Sendermarke

SENDER TIPP SPOT

DETAILINFORMATIONEN

Umfelder:

- Je nach Tipp Portfolio auf allen Sendern frei planbar im UWB und auf Splitpositionen möglich

Lizenz:

- Keine Lizenz notwendig

Produktionskosten:

- Opener+Closer ca. 1.750 € inkl. HU
- Nur Opener ca. 1.200 € inkl. HU
- Opener+Bauchbinde+Closer ca. 2.000 € inkl. HU
- Opener+Online Special+Closer ca. 2.600 € inkl. HU

Buchungshinweis:

- Stornierung 6 Wochen vor Ausstrahlung
- Gesamtlänge von 30 Sekunden darf nicht überschritten werden
- Abrechnung ab dem ersten Frame des Sender Tipps (Gesamtlänge inkl. Verpackung)

Vorlaufzeiten:

- 20 Werkzeuge vor Ausstrahlung, Anlieferung des sendefähigen Spots

Produktionsanforderungen:

- Digitale Anlieferung via Downloadlink
- Angaben GEMA Rechte (Label, Künstler, Titel ...) für Audiodateien

Senderseitige Aspekte:

- Inhaltliche und juristische Freigabe muss im Vorfeld erfolgen

Juristische Aspekte:

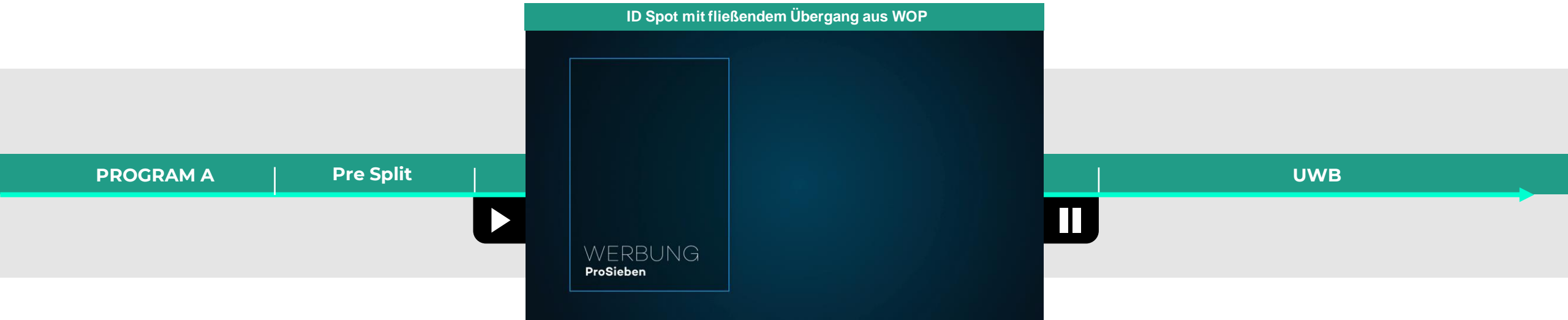
- Werberelevant
- Kennzeichnung „Werbung“ in voller Länge

Pricing:

- Aufschlag: 30% auf UWB / Split Pricing
- Ausnahme: Entertainment Tipp (Kino Tipp und Games Tipp der Kino-/ECC-Kunden*) ohne Aufschlag

ID SPOT

„DER KREATIVE TWIST FÜR DIE ERSTPLATZIERUNG ...“



Beschreibung

- Harmonische Einleitung des Werbeblocks durch individuelle Überleitung aus dem Werbeopener in den TV Spot
- Integration von werblichen Elementen direkt auf der Sendergrafik

Details

- Erstplatzierung im Werbeblock; Länge mindestens 5 sec.
- Keine Einblendung von Kundenelementen während der ersten 3 sec. des Werbetrenners möglich

Wirkung

- Auffällige und sympathische Integration
- Enge Bindung des Spots an den Sender durch ‚Verschmelzung‘ von Sender- und Kundenelementen
- Hohe Aufmerksamkeit und Interesse

ID SPOT

DETAILINFORMATIONEN

Umfelder:

- Auf Anfrage bei allen Sendern möglich

Lizenz:

- Keine Lizenz notwendig

Produktionskosten:

- Individuell, abhängig von Konzept und Produktionsmitteln

Buchungshinweis:

- Keine Stornierung möglich
- Keine Reservierung und Umbuchung möglich
- Abrechnung ab dem ersten Frame des ID Spots

Vorlaufzeiten:

- Inhaltliche und juristische Prüfung des Storyboards vor Produktion des Spots
- Materialanlieferung für die Produktion durch die SevenOne AdFactory, individuell abhängig von Konzept, Testimonial, Produktionsmitteln und Motivanzahl
- individuell abhängig von Konzept und Format:
 - 25 Werktage vor Ausstrahlung finale juristische Freigabe
 - 15 Werktage vor Ausstrahlung Anlieferung des sendefähigen Spots

Produktionsanforderungen:

Bei Produktion durch die SevenOne AdFactory:
[siehe Produktionsanforderungen SevenOne AdFactory](#)

Senderseitige Aspekte:

- In Abstimmung mit dem Sender

Juristische Aspekte:

- Für den Übergang muss eine neutrale Sender Grafik verwendet werden basierend aus WOP
- Im ID Spot befindet sich kein(e) Sender Cache/Bauchbinde
- 3" neutraler Werbetrenner



BUCHUNGS- BEDINGUNGEN

BUCHUNGSBEDINGUNGEN – SPECIAL POSITIONS

2021/22

Für Special Positions* (nachfolgend „Special Ads“) gelten die AGB der SevenOne Media, soweit vertraglich nichts anderes vereinbart ist. Die AGB können Sie sich unter <http://www.sevenonemedia.de/agb> herunterladen.

Zusätzlich zu den Mediakosten entstehende Produktionskosten für Special Ads trägt der Kunde. Änderungen der Programmplanung sind vorbehalten. Der Vertrag wird vorbehaltlich der Zustimmung durch den Sender geschlossen. Das produzierte Sendematerial der Special Ads (Special Positions*) bedürfen der juristischen und redaktionellen Freigabe durch den Sender und / oder der SevenOne Media.

Motivwechsel sind wöchentlich möglich. Zur verbindlichen Buchung der Special Ads ist eine konkrete Nennung des zu platzierenden Produktes erforderlich. Eine Umbuchung durch den Kunden ist bis zehn Werktagen vor Ausstrahlung unter Berücksichtigung des Wettbewerbsausschlusses nach The Nielsen Company (Germany) „FAMILIE“ im Falle von vorhandenen Co-Sponsoren möglich. Die Anlieferung des sendefähigen Materials muss mindestens fünf Werktagen vor Ausstrahlung erfolgen. Bei der Werbeform Cut In muss die Materialanlieferung mindestens zehn Werktagen vor der Ausstrahlung erfolgen.

Eine Reservierung und ein Erstverhandlungsrecht können grundsätzlich nicht gewährt werden. Gültig ist ausschließlich die schriftliche Buchung. Es gelten die Stornoregelungen gemäß den AGB (6 Wochen).

Bei Buchung der Special Ads mit einem größeren Vorlauf als 6 Wochen steht der Vertragsschluss unter dem Vorbehalt von Programmänderungen.

Eine Belegung von noch verfügbaren Special Ads (Pre Split, Trailer Split, Abspann Split, Program Split und Cut In), in einem Format, welches durch einen Wettbewerber, nach The Nielsen Company (Germany) „FAMILIE“, gesponsert wird, ist nicht möglich.

Bei Buchung der Special Ads Abspann Split, Program Split und Cut In (i) außerhalb des 6-Wochen-Vorlaufs und / oder (ii) innerhalb des 6-Wochen-Vorlaufs in vom Sender kurzfristig eingeplanten, in der Programmplanung kommunizierten Umfeldern (d.h. wenn das Format erst innerhalb des 6-Wochen-Vorlaufs vor Ausstrahlung von SevenOne Media kommuniziert wurde) steht der Vertragsschluss unter dem Vorbehalt des Wettbewerbsausschlusses nach The Nielsen Company (Germany) „FAMILIE“ zu Gunsten möglicher Sponsoringkunden.

← ZURÜCK ZUR ÜBERSICHT



The background consists of a black field densely populated with small, semi-transparent dots in two colors: a vibrant red and a bright teal. The dots are scattered across the entire frame, creating a dynamic, textured effect.

PRODUKTIONS- ANFORDERUNGEN

PRODUKTIONSANFORDERUNGEN

Bewegtbild (allgemein):

Anlieferung auf DigiBeta oder als uncompressed Quicktime via FTP-Download-Link, DVD, CD oder auf mobilem Datenträger

MPEG-2 mit 30-50 Mbits/s; I-frame-only 4:2:2P@ML

Eine Anlieferung von MXF-Container Dateien in SD und in HD ist nicht möglich.

Genaue Motivbezeichnung des Spots mit zu verwendender Spotlänge

Getrennte Tonspuren (siehe Musik/Ton/Sound)

Technische Richtlinien Bewegtbild

Musik / Ton / Sound (allgemein):

Getrennte Tonspuren entweder auf Digi Beta oder als extra Audiodateien in mindestens 192 KBit/s als .wav, .mp3, .aif oder als DAT-Band. Angaben GEMA Rechte (Label, Künstler, Titel ...) für Audiodateien

Grafiken / Bilder / Schriften / Logos (allgemein):

Datenformate: psd; eps; tif; tga; ai

Bildmaterial hochauflösend (300dpi) oder als Vektorgrafik

Logo der zu bewerbenden Marke als EPS

Zu verwendene Schriftarten im PC Format

Farbangaben in RGB (bei CI notwendigen Farabbildungen)

← ZURÜCK ZUR ÜBERSICHT



KONTAKT



Sales Region Düsseldorf

Zollhof 11
D-40221 Düsseldorf
Tel. +49 (0)2 11/4 96 94 – 0
Fax +49 (0)2 11/4 96 94 – 20



Sales Region Hamburg

An der Alster 47
D-20099 Hamburg
Tel. +49 (0) 40/44 11 16 – 0
Fax +49 (0) 40/44 11 16 – 66



Sales Region Frankfurt

Rotfeder-Ring 11
D-60327 Frankfurt/Main
Tel. +49 (0) 69/27 40 01 – 0
Fax +49 (0) 69/27 40 01 – 30



Sales Region München

Medienallee 4
D-85774 Unterföhring
Tel. +49 (0) 89/95 07 – 40
Fax +49 (0) 89/95 07 – 43 99

